

露地でも施設でも、増収実績多数!

露地(畑作)でも収量
60%UP

水稲でも収量
10%UP

施設園芸でも収量
18%UP

「儲かる」カカシ、使ってみませんか?



完全独立駆動型で電源不要
誰でも設置簡単!
端末価格「10万円以下」
※CO₂センサー利用の場合を除く

e-kakashiだから分かる!

- 👉 収穫適期
- 👉 防除のタイミング
- 👉 かん水のタイミング
- 👉 駆け付けるタイミング

最適な栽培環境へ導く、だから
収量アップや品質向上に貢献!

それなら、ソフトバンクの「*e-kakashi*」



農業AIプレーン「e-kakashi (イーカカシ)」を活用した科学的栽培により

通常栽培比 **馬鈴薯(ジャガイモ) 収量**

最大1.6倍

1haあたりの増収実績

収量 約35t → 56t

増収 約462万円
(青果、220円/キロの場合)

導入費 15万2,680円
(税込 馬鈴薯栽培セットの場合)

初年度で投資を楽々回収!

投資対効果も抜群の評価も多数頂いております。

どうしてそんなに儲かるの?

教えてイーカカシ! 続きは裏面へ

センシングとAIによるデータ活用

「e-kakashi」で何をしたの？

導入実績の一例

某大手食品メーカー様では

畑作(馬鈴薯)で収量最大

60%UP



土壌体積含水率から、かん水のタイミングの通知を活用し、かん水の最適化に貢献。

東北地方のコメ作りでは

水稻で収量

10%UP



高収量者の傾向(育苗期・活着期等)からのアラート、いもち病の発生予測や生育シミュレーションが効率的栽培に貢献。

九州地方のイチゴ作りでは

施設園芸(イチゴ)で収量

18%UP



高収量者の傾向(CO₂濃度、飽差管理等)からのアラートや、総収量予測とその対策*検討に貢献。

*品種は「あまおう」に限る

国内外約1,000カ所以上に導入、栽培支援中。

露地・施設栽培どちらにも対応
水稻・果実・果菜・果樹・畑作物・花卉など全般



あなたの圃場と作物の声を、お手もとに届ける！見える！

使える「e-kakashi」の主な機能

What's

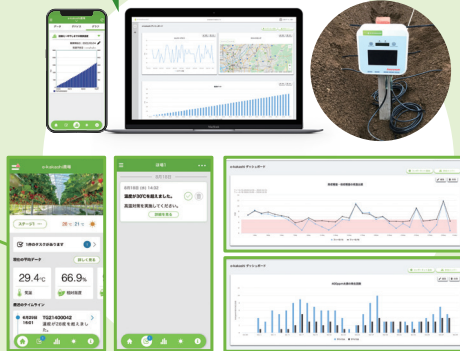
e-kakashi Navi

10分に一度計測するデータを表示
レシピ*と連動し、今やるべき作業や収穫適期、
病害虫の発生リスク等を通知

<通知例>

- ・異常値通知 (and/or条件に対応) と対処法
- ・積算温度法による生育到達予測等々

*e-kakashiのサービスで使える電子栽培ごみです。



What's

e-kakashi Analytics

一つの画面で、
的確な栽培の判断ができる
農業版BI(分析) ツール

<各種予測コンポーネント随時更新中！>
例) 水稻生育シミュレーション、葉いもち病、
ぶどうべと病、アザミウマ等々

「e-kakashi」推奨セットと参考価格

■ 最小セット

10万6,300円(税込)

ゲートウェイ、温湿度センサー(簡易版)

■ 露地栽培セット

18万9,530円(税込)

ゲートウェイ、温湿度センサー、日射センサー、
土壌温度・体積含水率・ECセンサー

■ 施設栽培セット

21万2,960円(税込)

ゲートウェイ、温湿度センサー、日射センサー、
CO₂センサー、ACアダプタ

e-kakashiが、あなたの農業を、増収や品質向上に導くお手伝いをします。
今すぐ、お気軽に、お問い合わせください。



お気軽に
ご相談
ください

代理店利用欄

SoftBank