

ムービングハウスを活用した ホテル・宿舎実例紹介

アーキビジョングループ
2023/9/6

ホテル実例① カルチャーヴィレッジ



建物情報

**12m5連結+8連結2階建て
+シングル3棟+デッキ**

客室数 **30室**
シングル:27室
ツイン : 0室
1棟貸し : 3棟

参考写真

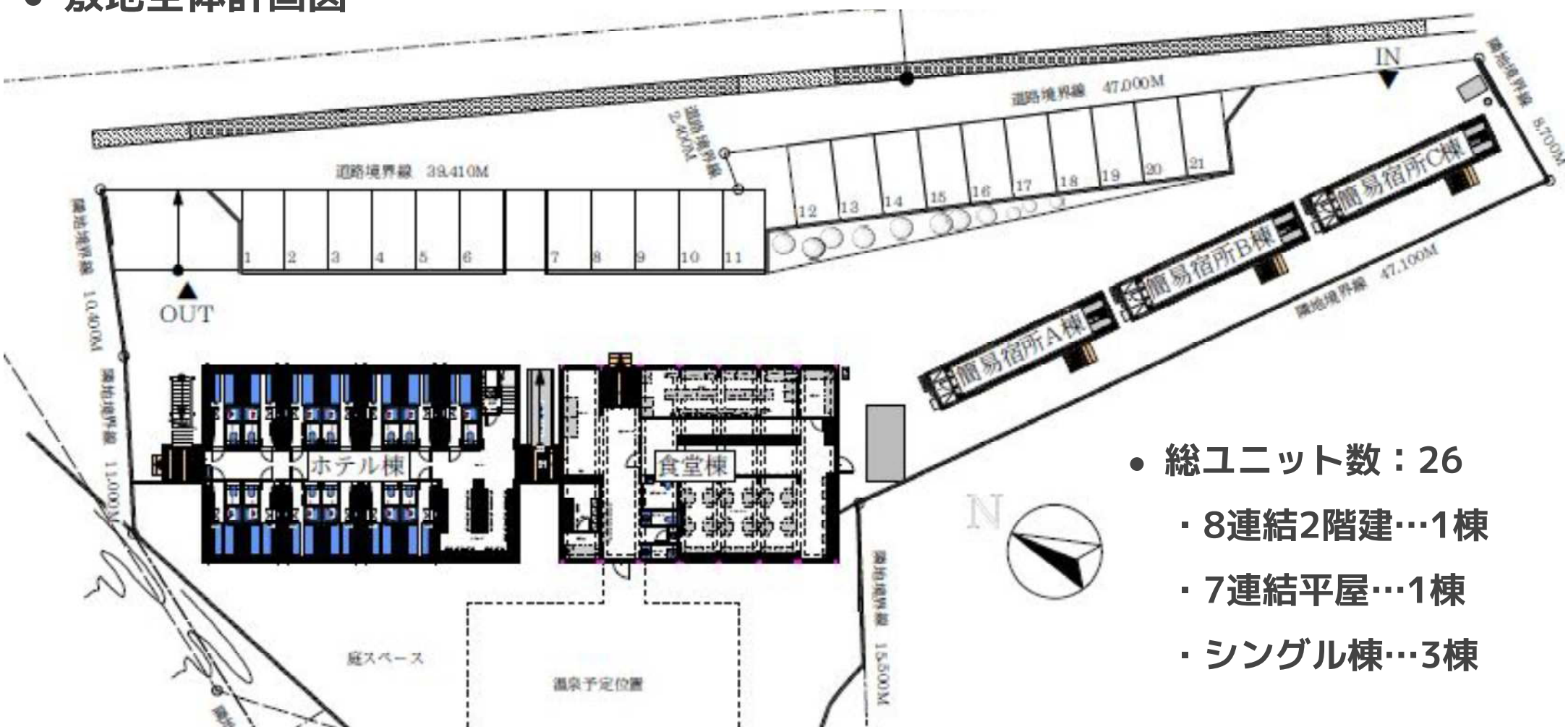


参考写真



配置図

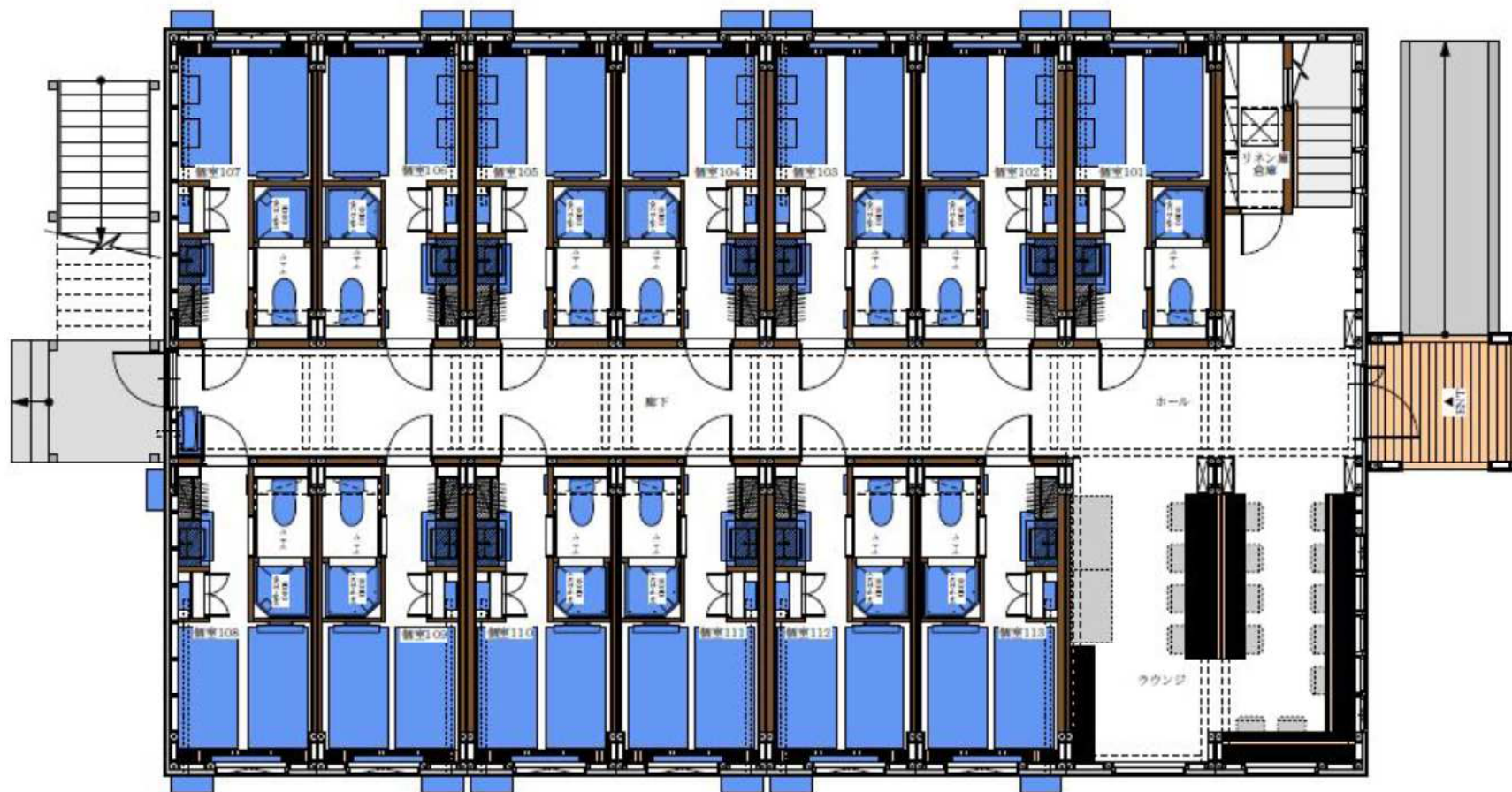
敷地全体計画図



- 総ユニット数：26
- ・ 8連結2階建…1棟
- ・ 7連結平屋…1棟
- ・ シングル棟…3棟

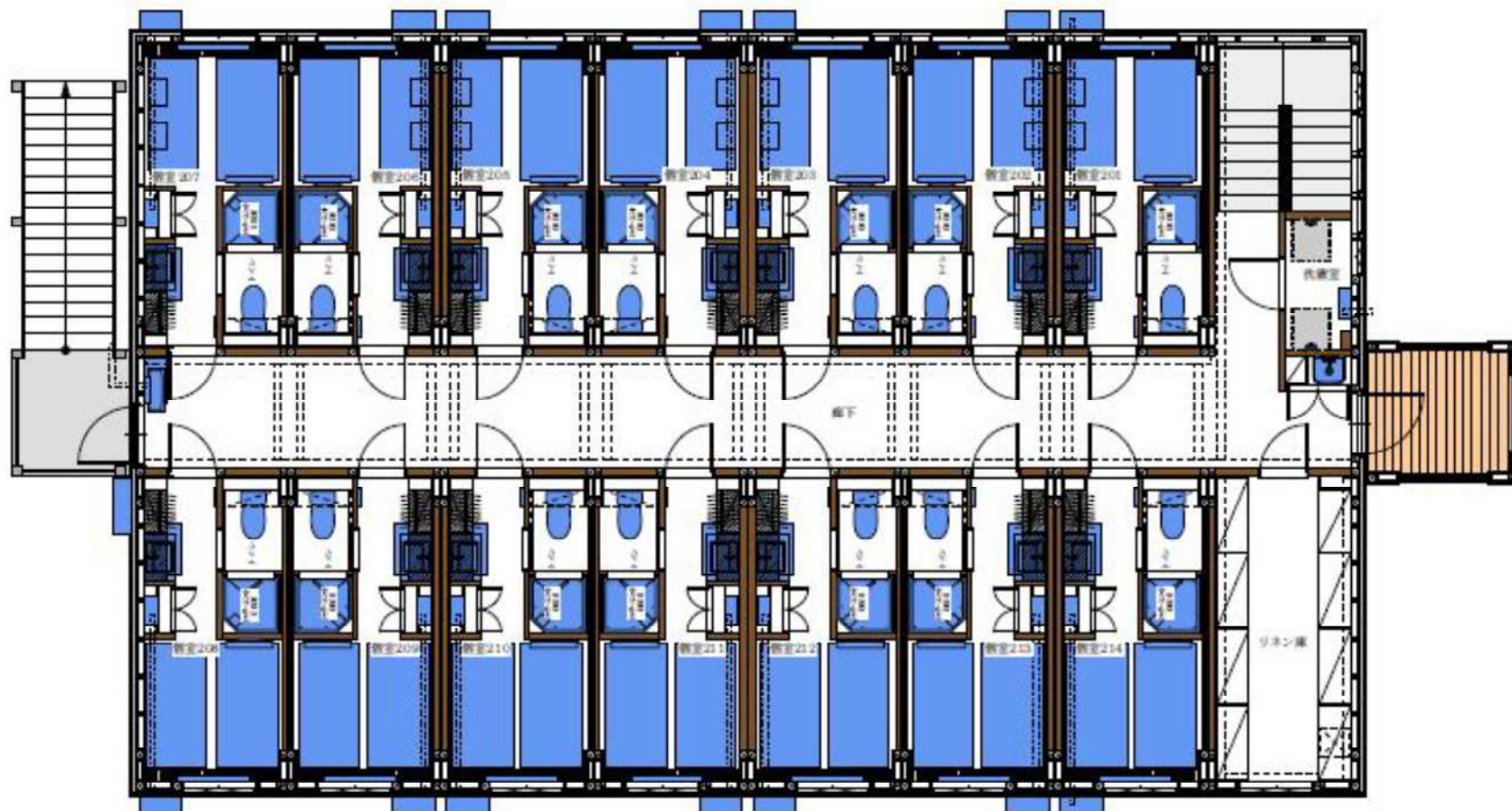
計画概要

● ホテル棟1階平面図



計画概要

● ホテル棟2階平面図



ホテル実例② 防災家バンク 小美玉宿処



建物情報

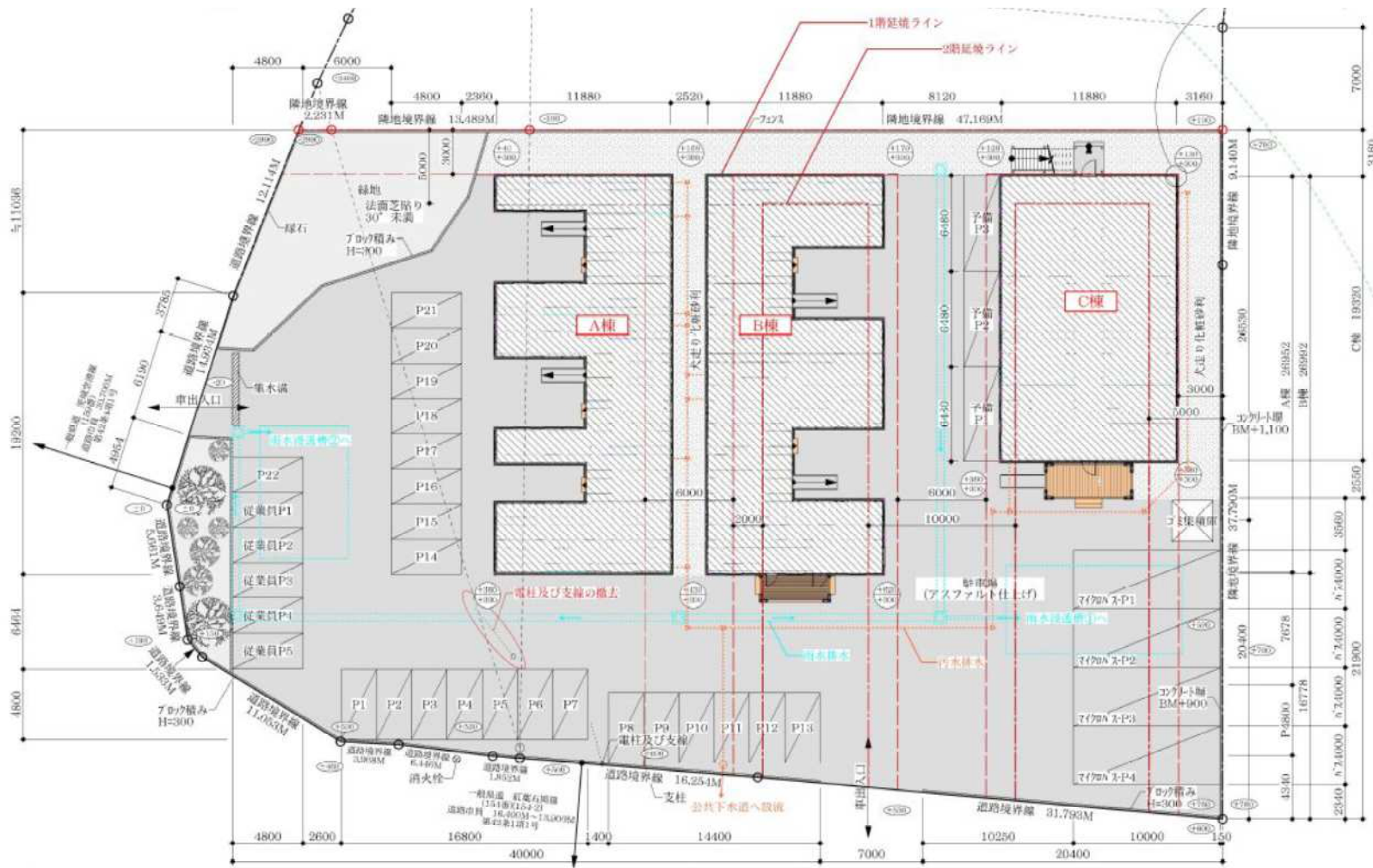
**12m8連結2階建て
+デッキ**

客室数 **11室**
シングル: 7室
ツイン : 4室

参考写真



配置図



平面図

・ 防災家バンク 小美玉宿処



ホテル実例③ ホテル第一会館別館「ふもとの宿」



建物情報

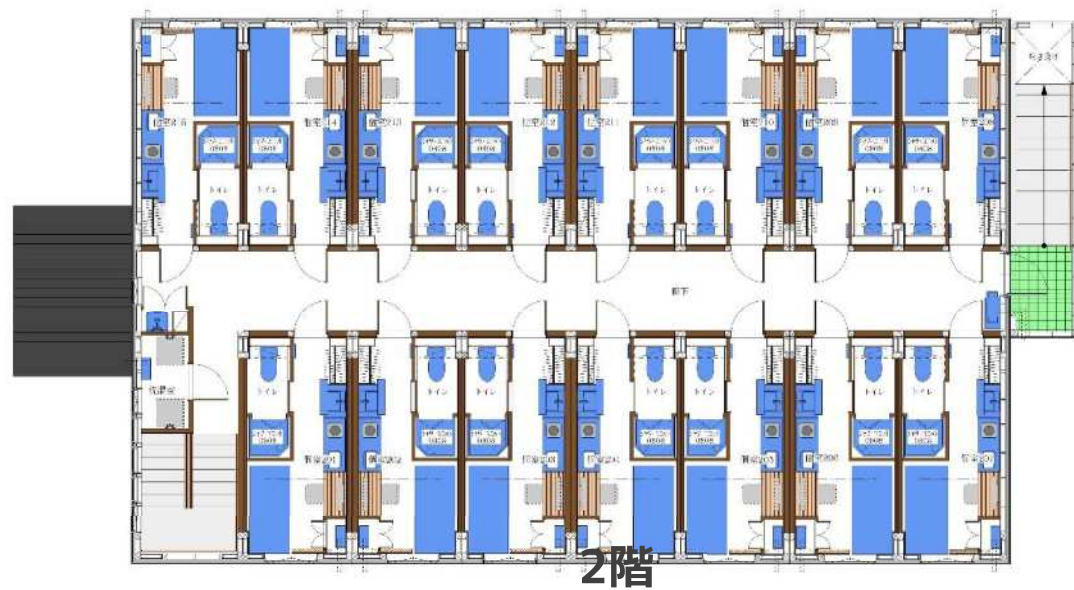
**12m8連結2階建て
+デッキ・階段ユニット**

客室数 **26室**
シングル:26室
ツイン : 0室

参考写真



平面図



ホテル実例④ ホテル第一会館別館「庭の宿」



建物情報

12m8連結2階建て
+デッキ・階段ユニット

客室数 **24室**
シングル:24室
ツイン : 0室

ホテル実例④ ホテル第一会館別館「庭の宿」



平面図



ホテル実例⑤ ホテル・スタンバイリーグさかい



建物情報

**12m8連結2階建て
+デッキ(2棟)**

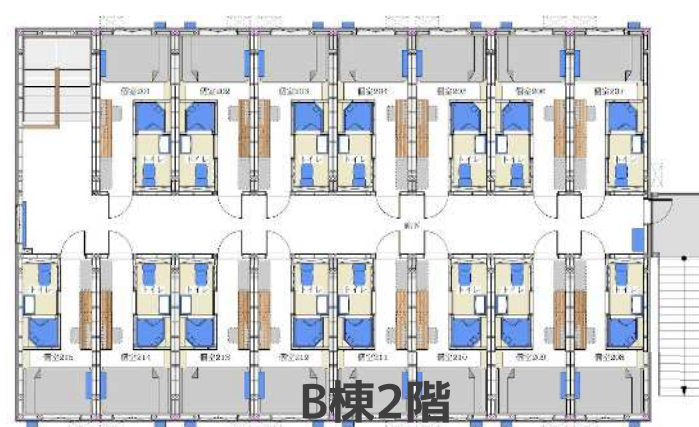
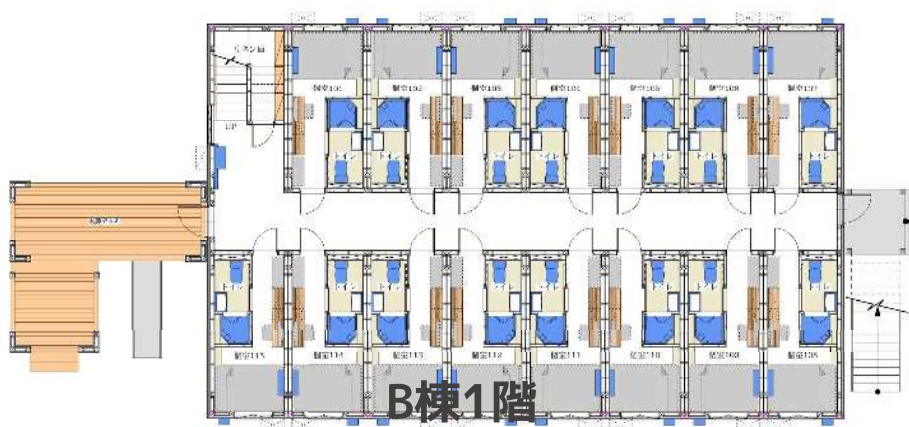
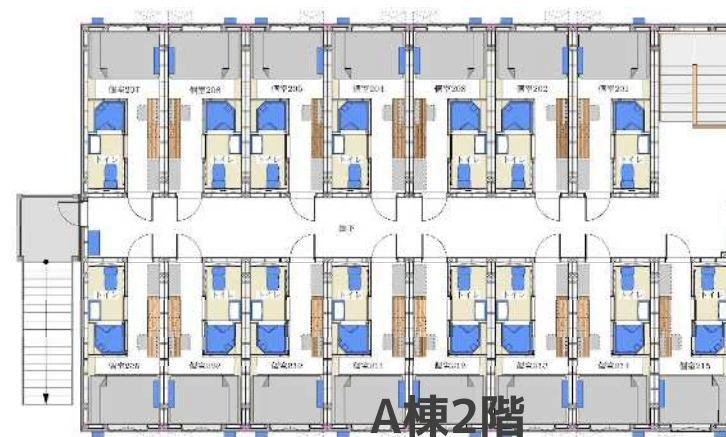
客室数 **47室**
シングル:45室
ツイン : 2室

ホテル実例④ ホテル・スタンバイリーグさかい



平面図

・ホテル・スタンバイリーグさかい



ホテル実例⑥ JR Mobile Inn Sapporo Kotoni



建物情報

12mシングルタイプ3棟
+デッキ

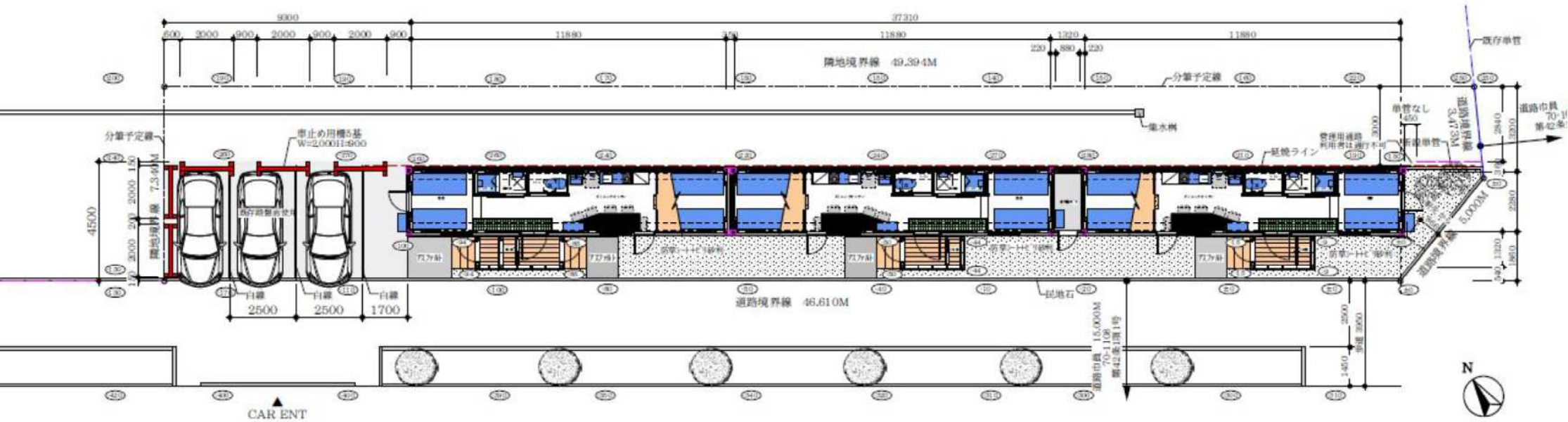
室数 1棟貸し3棟

完成写真



配置図

既存の駐車場敷地（約20台分スペース）を利用し計画



平面図

同じ間取りで合計3室。1室の定員は最大6名



ホテル実例⑦ 北海道利尻島 旅番屋



建物情報

6m²連結2階建て8棟

室数 **12室**

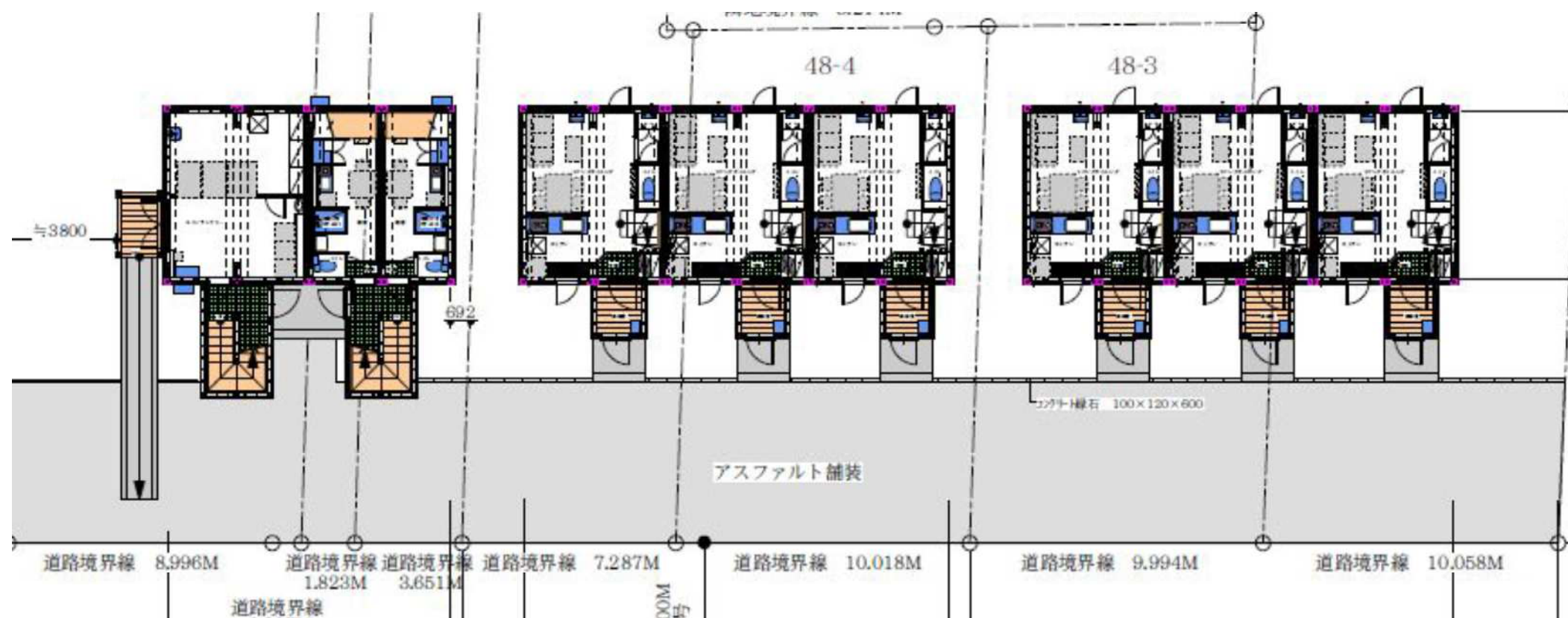
参考写真



参考写真



配置図



コンドミニアム単身者用+コインランドリー 平面図



ホテル実例⑧ 北海道仁木町 宿泊施設



建物情報

BB-1タイプ3棟
(12m2棟+6m中間1棟)
+6mシングル1棟

室数 **6室**
+受付棟

外観写真



宿泊施設



受付棟

内観写真



宿泊施設内観

従業員宿舎実例① 六ヶ所村MOX燃料工場建設工事宿舎



建物情報

**12m8連結2階建て6棟
+12m11連結2階建て1棟**

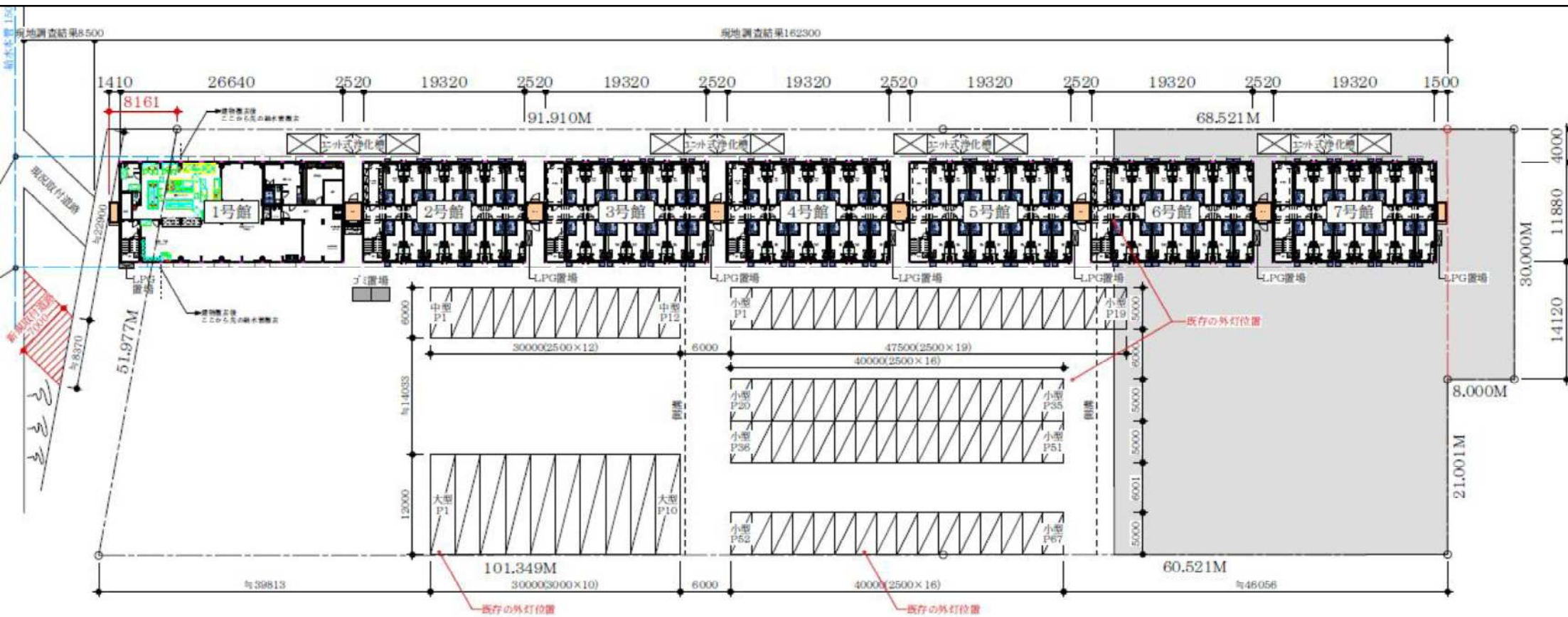
**室数 170室
+食堂・厨房など**

内観写真



配置図

- 11連結2階建て×1棟、8連結2階建て×6棟 計7棟 (118ユニット+デッキ)



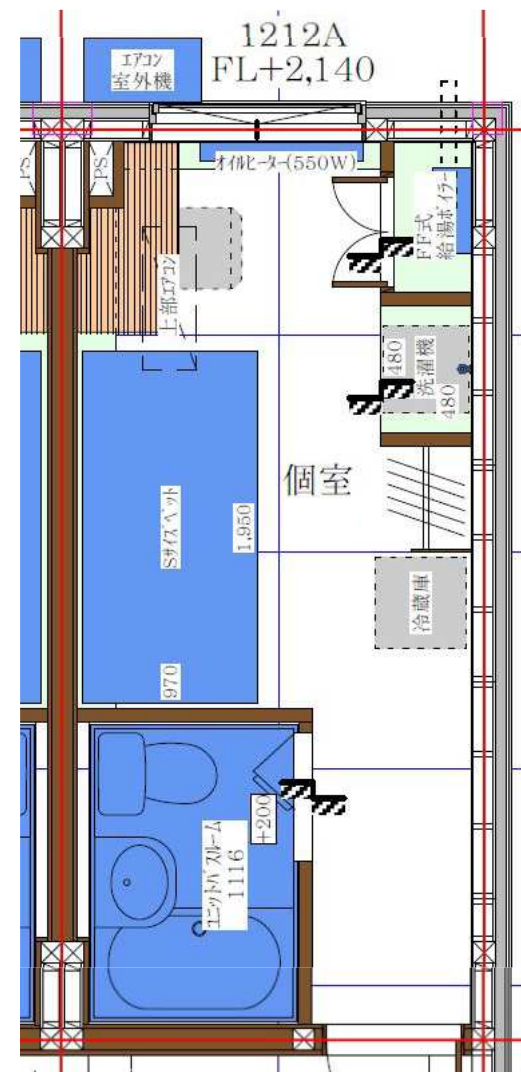
平面図①

食堂 厨房棟



平面図②

宿泊棟タイプ：完成品



従業員宿舎実例② 加森観光 留寿都村 社員寮



建物情報

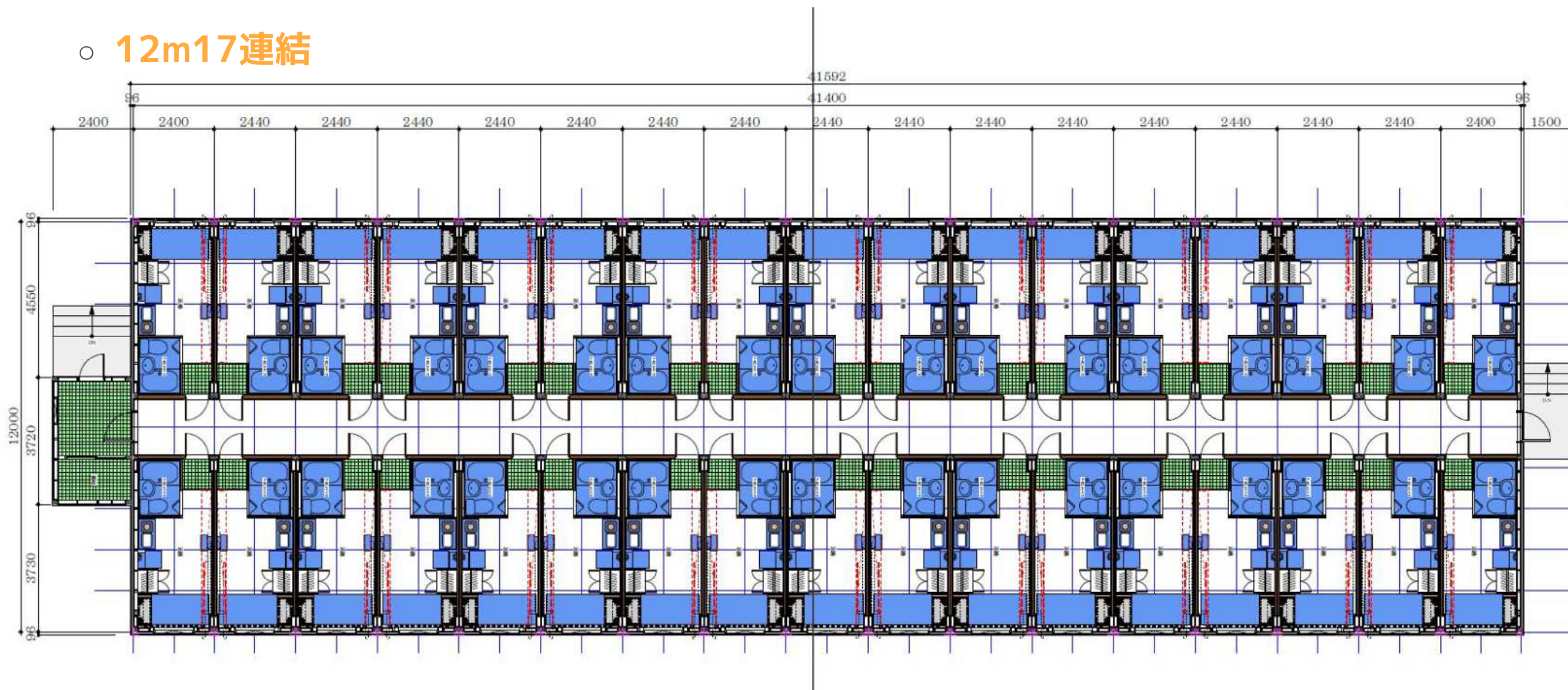
12m17連結

室数 単身者用
34室

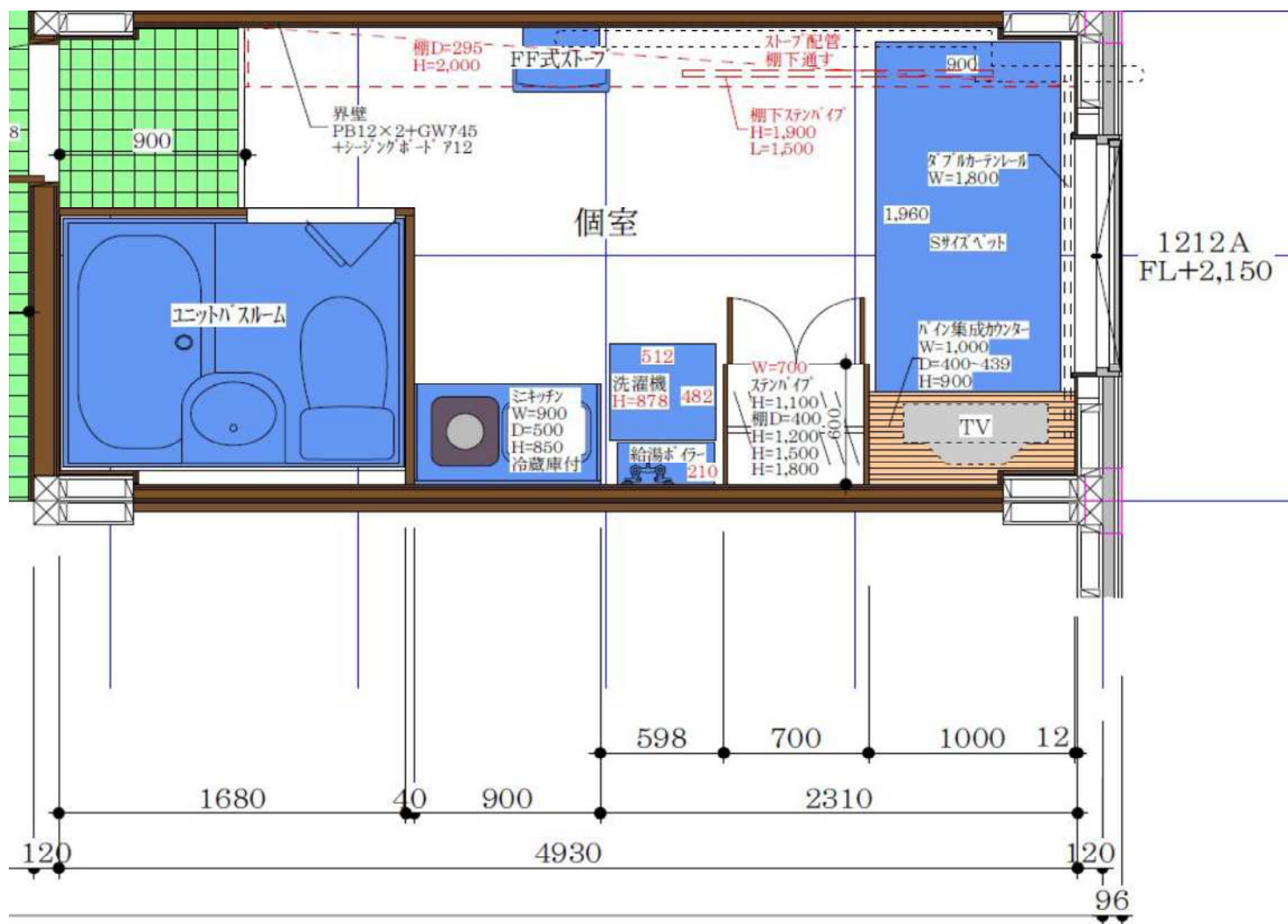
平面図

● 加森観光 留寿都村寮

○ 12m17連結



室内平面図



従業員宿舎実例③ ひらふキャピタル 社員寮



建物情報

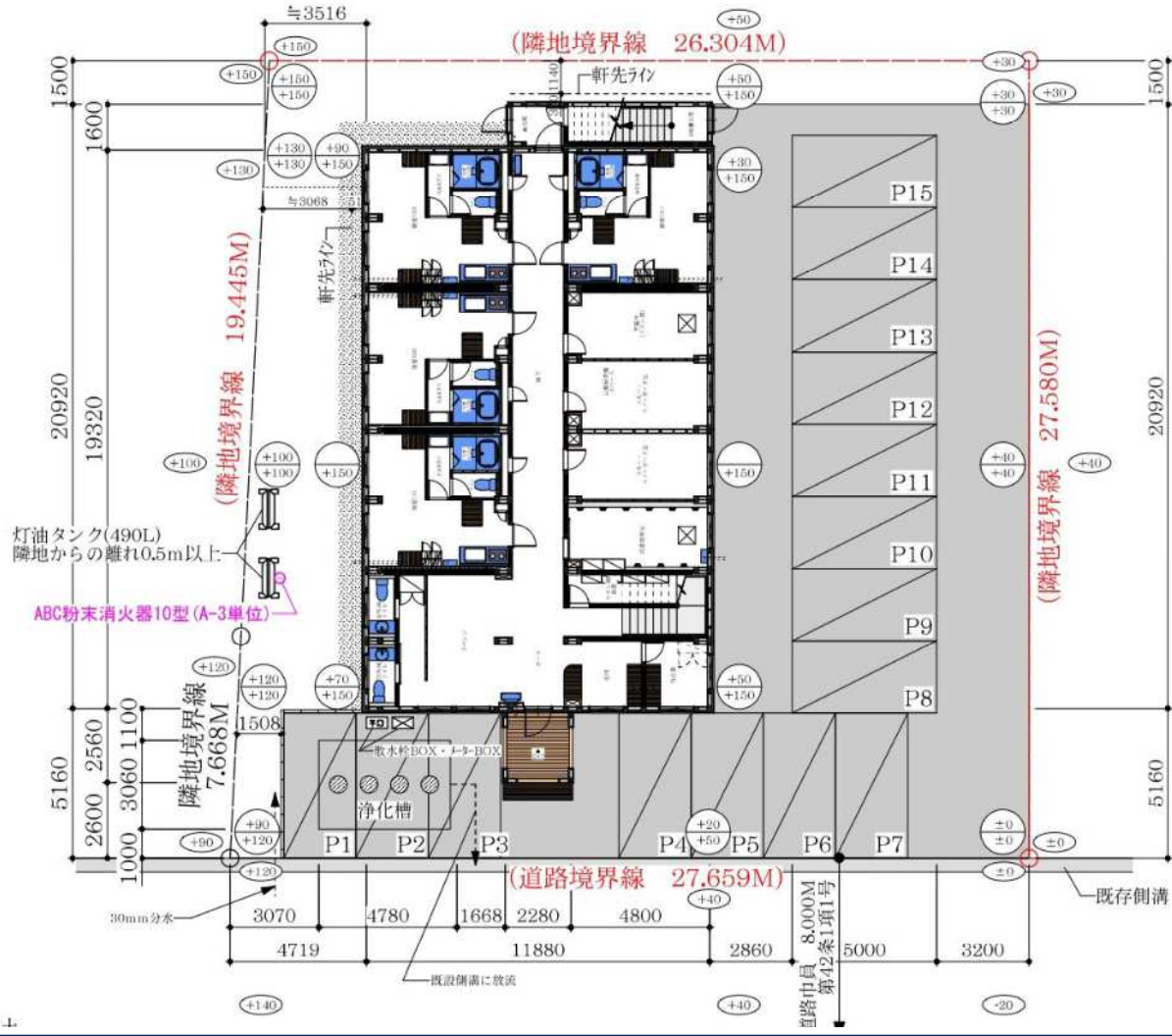
**12m8連結2階建て
+デッキ**

室数 **19室**

参考写真



配置図



1階平面図



2階平面図

